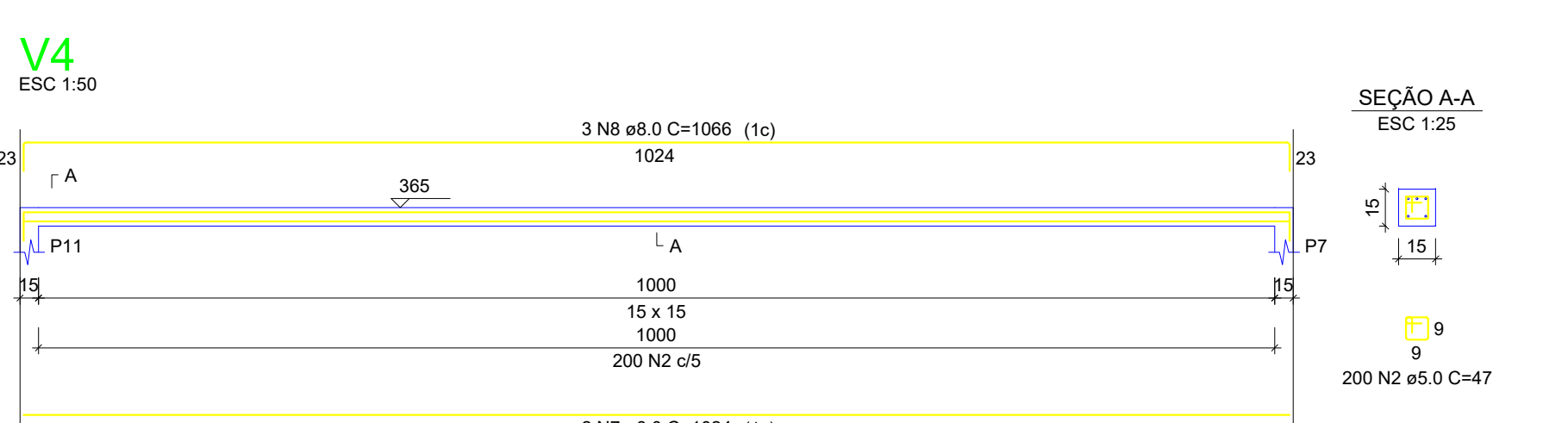
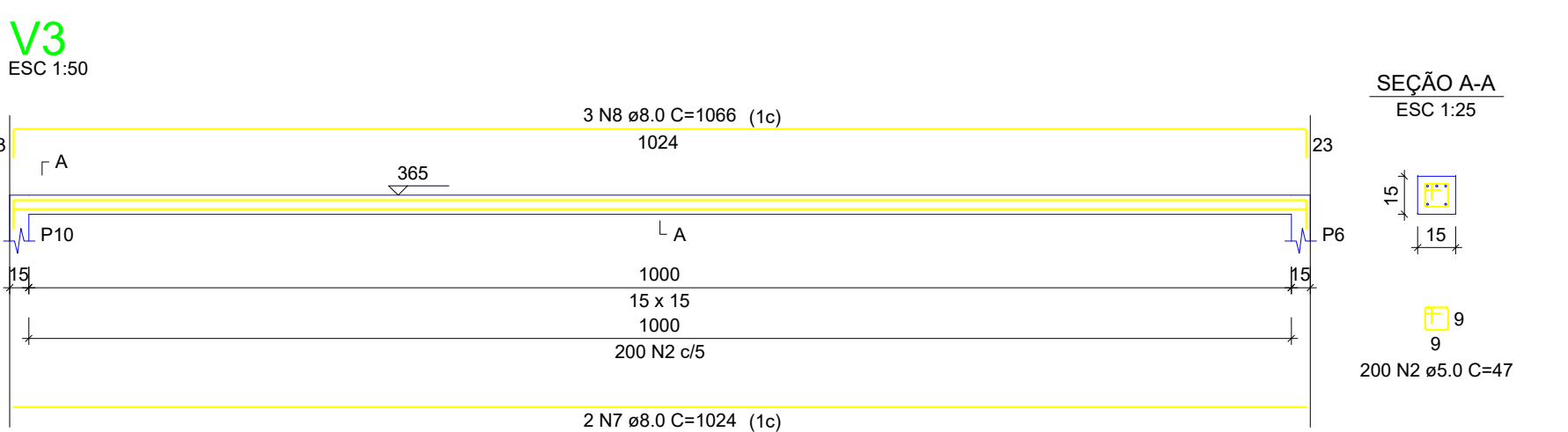
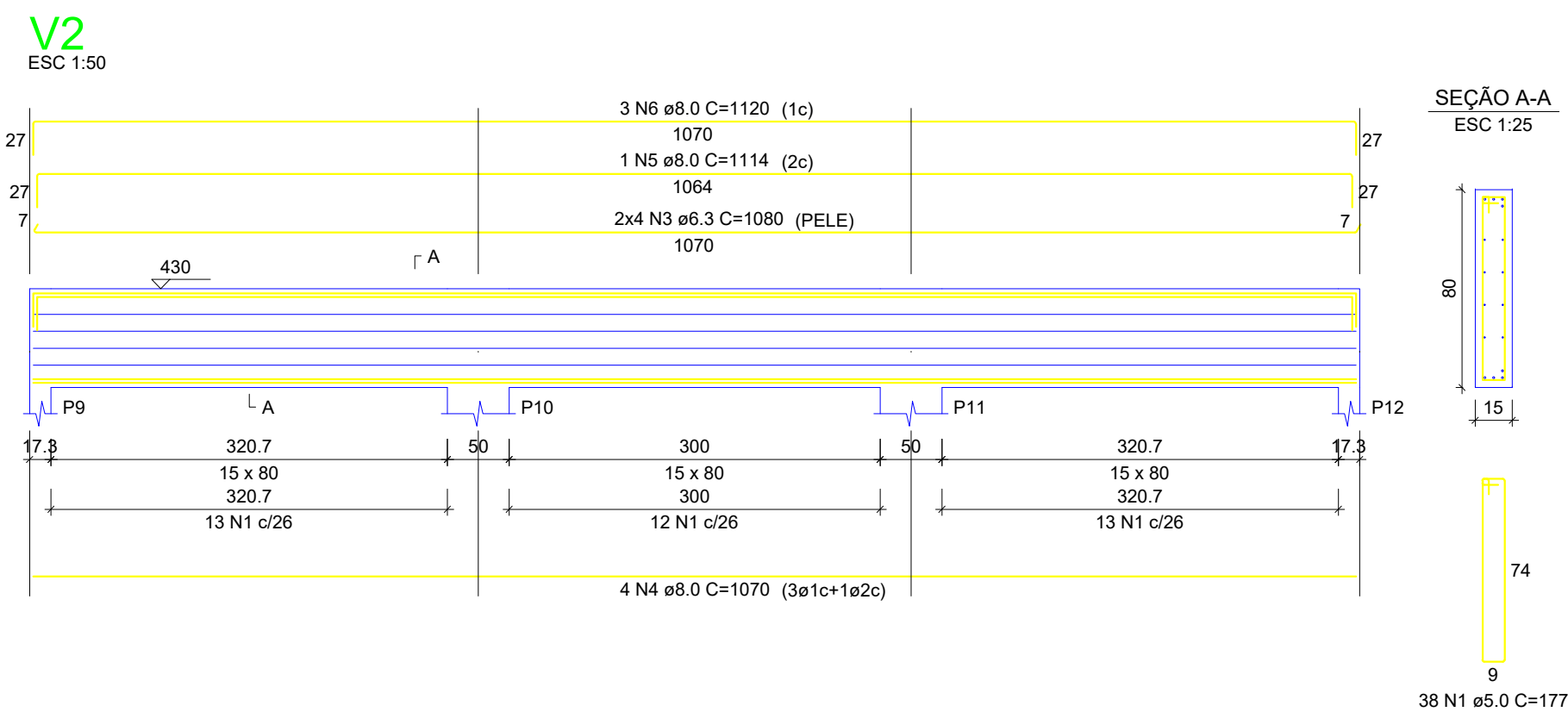
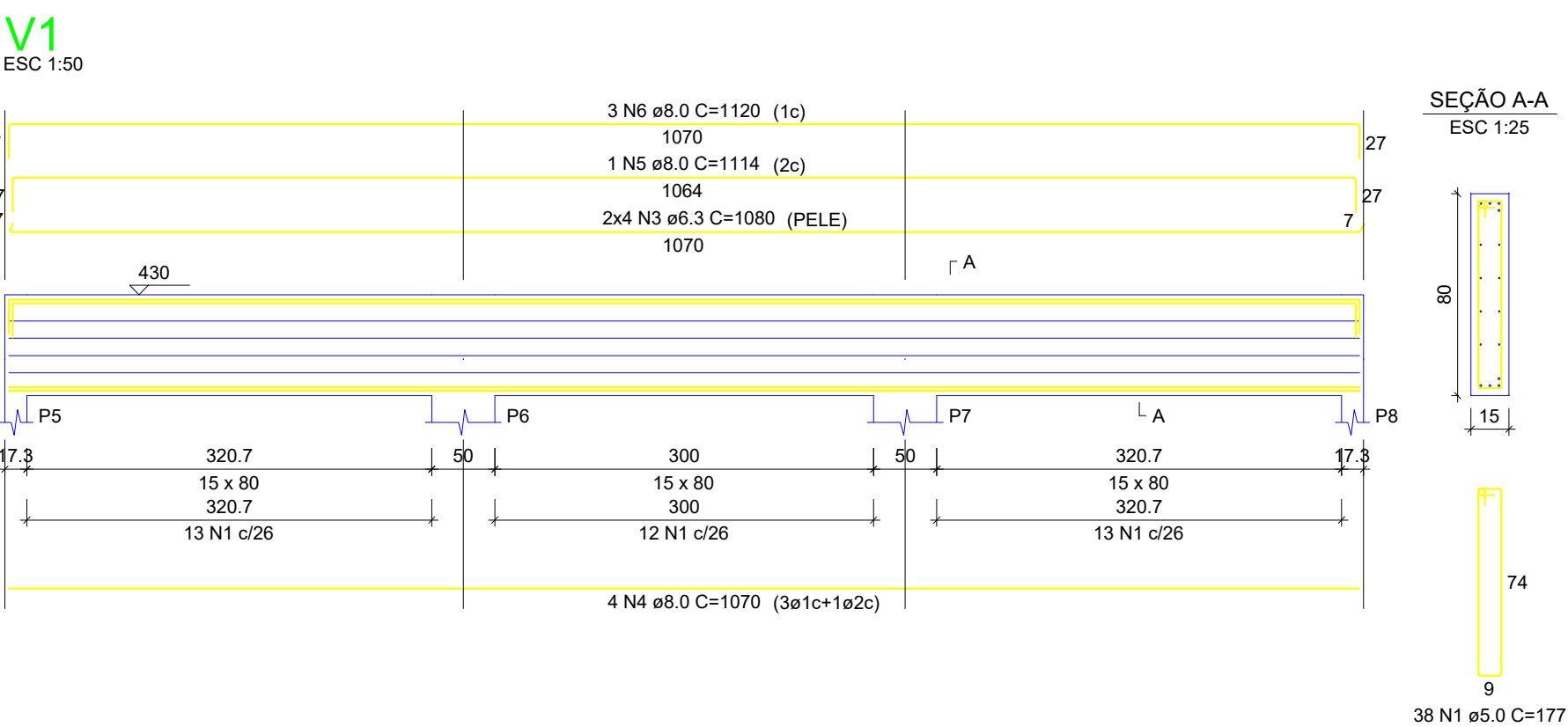


Forma do pavimento Viga Topo (Nível 390)

Detalhamento Vigas Topo



- NOTAS:**
- 1 - A EXECUÇÃO DA ESTRUTURA DEVE SEGUIR AS PRESCRIÇÕES DA NBR 6118/2014.
 - 2 - A DOBRA DAS ARMADURAS DEVERÁ SEGUIR AS PRESCRIÇÕES DA NBR 6118/2014.
 - 3 - A LOCAÇÃO DA ESTRUTURA DEVERÁ SER COMPATIBILIZADA COM AS MEDIDAS DO TERRENO E NÃO DEVE SER FEITA ACUMULANDO ERROS.
 - 4 - A EXECUÇÃO DA ESTRUTURA DEVERÁ INICIAR APÓS A COMPATIBILIZAÇÃO COM OS PROJETOS ARQUITETÔNICOS E COMPLEMENTARES.
 - 5 - AS FORMAS NÃO PODERÃO APRESENTAR DEFORMAÇÕES EXCESSIVAS.
 - 6 - A CURA DEVERÁ SER FEITA DURANTE OS SETE PRIMEIROS DIAS A PARTIR DO LANÇAMENTO DO CONCRETO, DEVENDO SER RIGOROSAMENTE INSPECIONADA E HIDRATADA.
 - 7 - QUALQUER ALTERAÇÃO DE DETALHAMENTO, RESISTÊNCIA OU DIMENSÕES DEVERÁ SER COMUNICADAS AO PROJETISTA.
 - 8 - O CONCRETO DEVERÁ SER DOSADO SEGUINDO COMO BASE SUA RESISTÊNCIA AOS 28 DIAS (Fck).
 - 9 - CASO SEJA NECESSÁRIO EMENDA DE BARRA NÃO ESPECIFICADA NESTE PROJETO, ESTA DEVERÁ SER FEITA CONFORME AS ESPECIFICAÇÕES DO ITEM 9 DA NBR 6118/2014.
 - 10 - A EXECUÇÃO DA ESTRUTURA DEVE SEGUIR AS PRESCRIÇÕES DO ALBUM DE PROJETOS - TIPO DE DISPOSITIVOS DE DRENAGEM - DNIT - Publicação IPR 736

LEGENDA DOS ELEMENTOS	
ELEMENTO	SÍMBOLO
VIGA BALDRAME	VB
VIGA DE TOPO	V
PILAR	P
PARDE DAS ALAS	PAR
LAJES DE BASE	L

Descrição do Aço CA-50			
Bitola (mm)	Bitola (polegada)	Peso (kg/m)	Peso (kg/barras)
5.0	3/16	0.140	1.68
6.3	1/4	0.245	2.94
8.0	5/16	0.395	4.74
10.0	3/8	0.617	7.40
12.5	1/2	0.983	11.55
16.0	5/8	1.578	18.93
20.0	3/4	2.466	29.59
25.0	1	3.853	46.23
32.0	1 1/4	6.313	75.75
40.0	1 1/2	9.865	118.38

RELAÇÃO DO AÇO				
AÇO	N	DIAM (mm)	QUANT	C. TOTAL (cm)
CA60	1	5.0	76	177
CA50	2	5.0	400	47
	3	6.3	16	1080
	4	8.0	8	1070
	5	8.0	2	1114
	6	8.0	6	1120
	7	8.0	4	1024
	8	8.0	6	1066

RESUMO DO AÇO				
AÇO	DIAM (mm)	C. TOTAL (m)	QUANT + 10% (Barras)	PESO + 10% (kg)
CA50	6.3	172.8	16	46.5
CA60	8.0	280	26	121.5
	5.0	322.5	30	54.7

Peso total (kg): CA50 168, CA60 54.7

Volume de concreto (C-25) = 2.73 m³

Área de forma = 42.25 m²

PROJETO ESTRUTURAL

OBRA: Córrego Arrozal 01; Córrego Arrozal 02 e Ponta do Aterro 02
Meta 01; Meta 02 e Meta 04
Termo de Convênio sem transferência de recursos financeiros nº 0971/2021 - SINFR

Assunto: Detalhamento padrão de base para aduelas de concreto - 3 BOCAS

ENDEREÇO: Zona Rural - Vila Bela da Santíssima Trindade

RESPONSÁVEL TÉCNICO: Eng. Civil SERGIO DE MELLO SANTOS CREA: MT 039458

CONTEÚDO: Planta de Forma Viga Topo; Detalhamento Vigas Topo; Corte A-A; Corte B-B

ESCALA: Indicada DATA: Março/2023 PRANCHAS: 03/04

UNIDADE: cm REVISÃO: 03